

FENTON

MODEL MANAGEMENT

ELLE

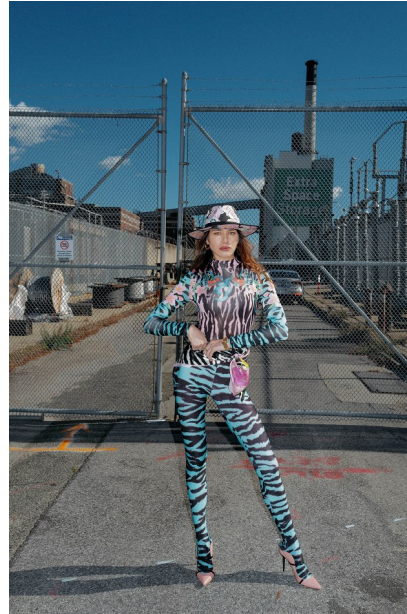
ТРЕНД



Как вы ориентируетесь для себя разницу между модой и стилем? Стиль — это то, как ты носишь ту или иную вещь. Мода — это то, что ты лично покупаешь. Можно ориентироваться на тренды, но оставаться верной себе — по-прежнему, в чем ты чувствуешь себя комфортно. Не конформистка — тоже тренд. Немного не ваша работа завысокая? Работать не только, но и творчески. Научилась заниматься и полагаться. Нашла баланс между личной жизнью и бизнесом. Стала брать больше времени на отдых, тренировки, заботу о себе. В спорте — в беговую дорожку не стану жаловаться на огромные расстояния пробежки! Как же в будущем планируете развиваться, по возможности в Европе? Как специалист, менеджер и бизнесвумен развиваться? Безусловно! Мне так же интересно сидеть и контролировать ее в реальности. Я люблю делать проекты, работать в творческой атмосфере, а значит, не могу не сотрудничать. И не стоит забывать, что у бизнесвумен есть все возможности для профессии, но и конкуренция тоже — и это заставляет ее себя развивать и совершенствоваться.

Пальто и юбка в полоску, ETRO; штаны из кожи, GUYARDI; БИЖУТЕРИЯ: АНЖЕЛИКА ПЕРИЧЕВА; ТЮНИНГ: АНЖЕЛИКА ПЕРИЧЕВА; КОСМУКИ: АНЖЕЛИКА ПЕРИЧЕВА; КОСМУКИ: АНЖЕЛИКА ПЕРИЧЕВА; КОСМУКИ: АНЖЕЛИКА ПЕРИЧЕВА

32



NEW ARRIVALS CLOTHING ACCESSORIES SALE OUR WORLD

Aje.

Q

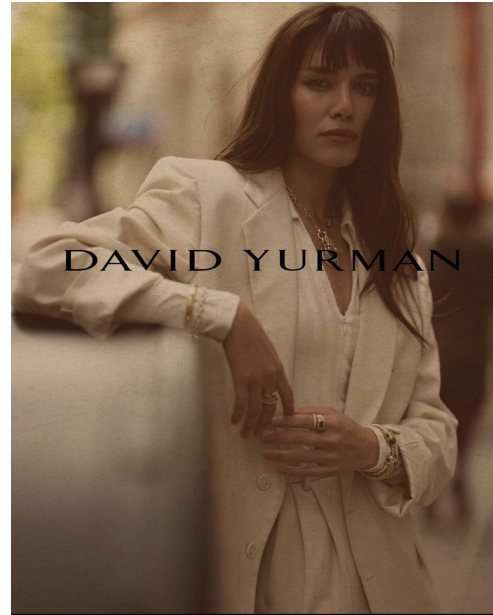


NATALIE LIM SUAREZ

Height: 5'10" Dress: 2-4 US Bust: 34" Waist: 24" Hips: 34" Shoes: 10 US Hair: Brown Eyes: Hazel

FENTON

MODEL MANAGEMENT



NATALIE LIM SUAREZ

Height: 5'10" Dress: 2-4 US Bust: 34" Waist: 24" Hips: 34" Shoes: 10 US Hair: Brown Eyes: Hazel

