

FENTON
MODEL MANAGEMENT



CLAYTON N

Height: 6'1" Suit: 38 R Waist: 30" Inseam: 32" Shoes: 11 US Hair: Blonde Eyes: Blue

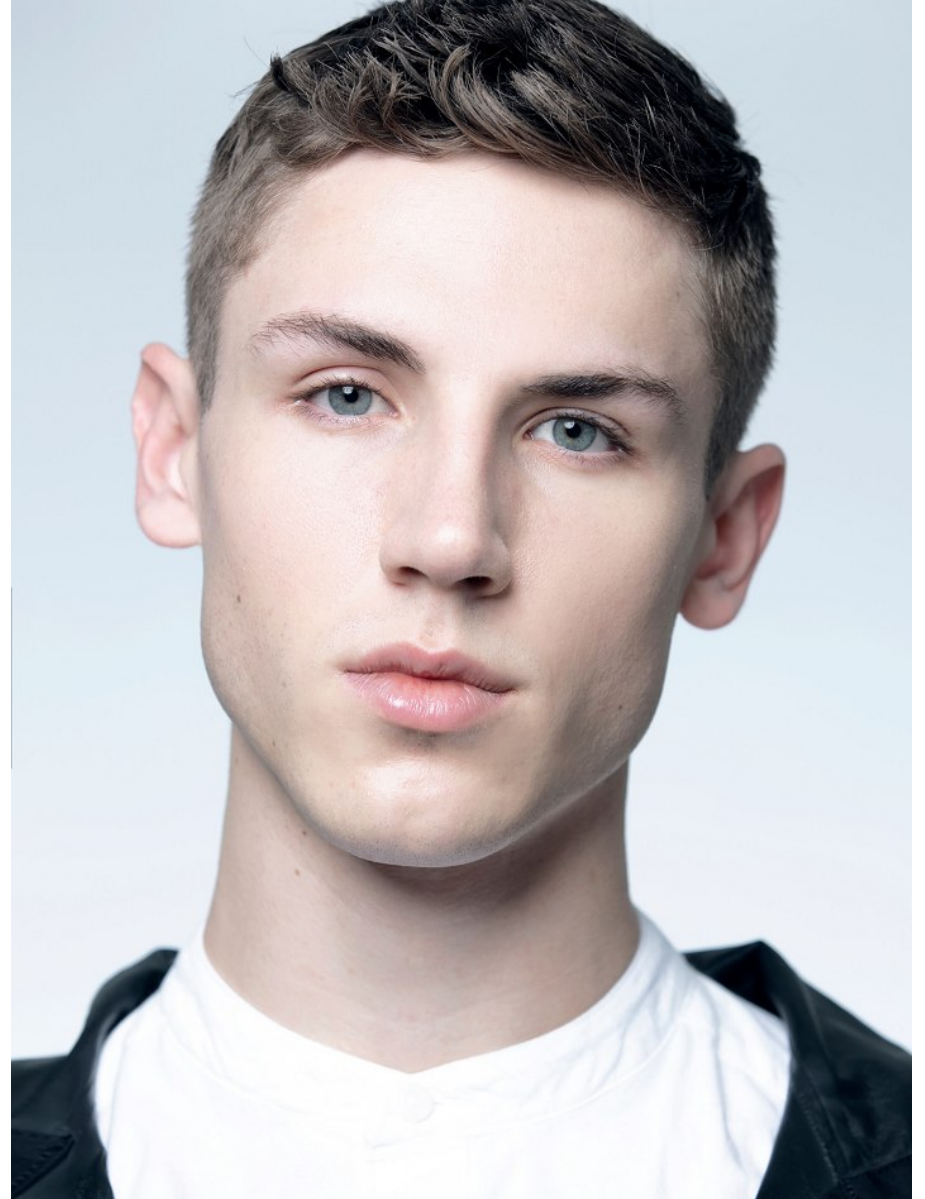
FENTON
MODEL MANAGEMENT



CLAYTON N

Height: 6'1" Suit: 38 R Waist: 30" Inseam: 32" Shoes: 11 US Hair: Blonde Eyes: Blue

FENTON
MODEL MANAGEMENT



CLAYTON N

Height: 6'1" Suit: 38 R Waist: 30" Inseam: 32" Shoes: 11 US Hair: Blonde Eyes: Blue

FENTON
MODEL MANAGEMENT



CLAYTON N

Height: 6'1" Suit: 38 R Waist: 30" Inseam: 32" Shoes: 11 US Hair: Blonde Eyes: Blue

FENTON

MODEL MANAGEMENT

MITH



Jeans & Jacket (Levi's), Black Shirt (Exe),
Black Alpaca Jacket (Jorge Salinas)

5 - April 2019

MITH



mithmagazine.com - 6

CLAYTON N

Height: 6'1" Suit: 38 R Waist: 30" Inseam: 32" Shoes: 11 US Hair: Blonde Eyes: Blue

FENTON
MODEL MANAGEMENT



CLAYTON N

Height: 6'1" Suit: 38 R Waist: 30" Inseam: 32" Shoes: 11 US Hair: Blonde Eyes: Blue

FENTON

MODEL MANAGEMENT



CLAYTON N

Height: 6'1" Suit: 38 R Waist: 30" Inseam: 32" Shoes: 11 US Hair: Blonde Eyes: Blue

FENTON
MODEL MANAGEMENT



CLAYTON N

Height: 6'1" Suit: 38 R Waist: 30" Inseam: 32" Shoes: 11 US Hair: Blonde Eyes: Blue

FENTON
MODEL MANAGEMENT



CLAYTON N

Height: 6'1" Suit: 38 R Waist: 30" Inseam: 32" Shoes: 11 US Hair: Blonde Eyes: Blue

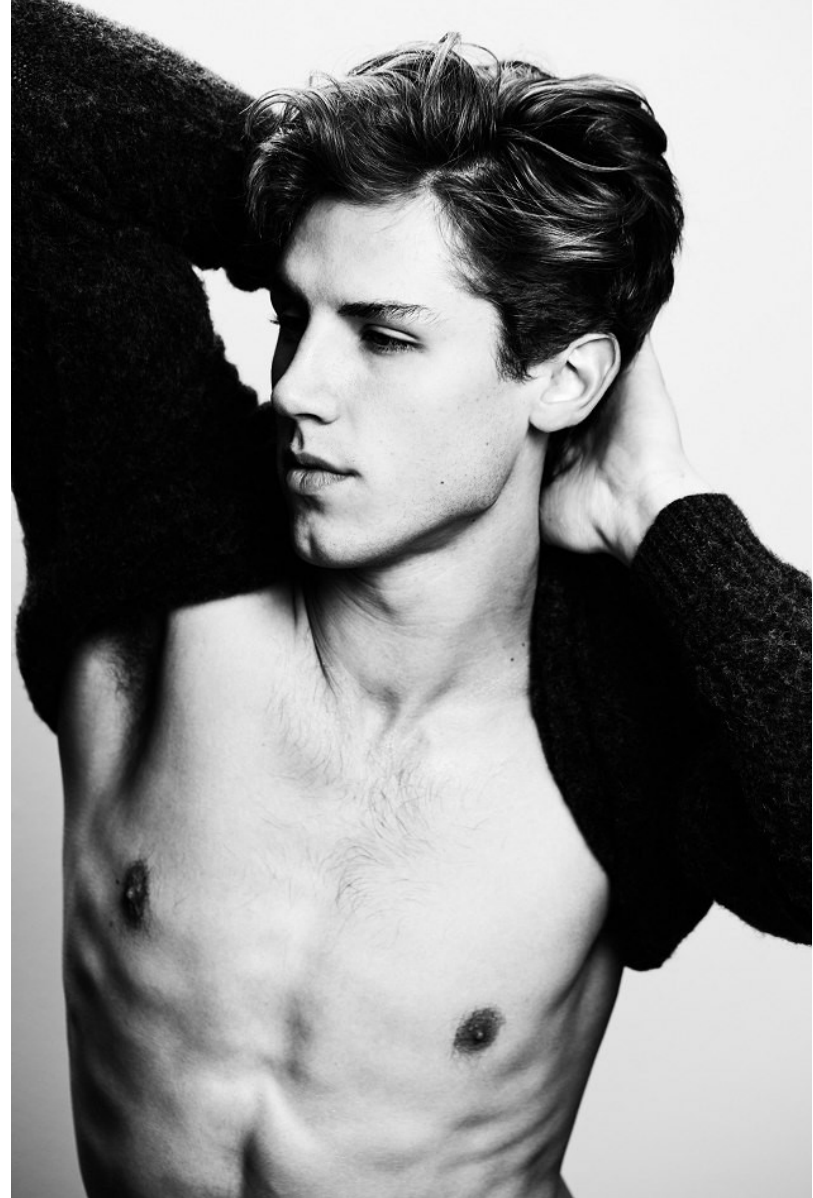
FENTON
MODEL MANAGEMENT



CLAYTON N

Height: 6'1" Suit: 38 R Waist: 30" Inseam: 32" Shoes: 11 US Hair: Blonde Eyes: Blue

FENTON
MODEL MANAGEMENT



CLAYTON N

Height: 6'1" Suit: 38 R Waist: 30" Inseam: 32" Shoes: 11 US Hair: Blonde Eyes: Blue

FENTON
MODEL MANAGEMENT



CLAYTON N

Height: 6'1" Suit: 38 R Waist: 30" Inseam: 32" Shoes: 11 US Hair: Blonde Eyes: Blue

FENTON

MODEL MANAGEMENT



ZARA
แจ็คเก็ตผ้าฝ้าย
2,290 บาท

COS
เสื้อผ้าฝ้าย
สองทบราคาได้ที่ร้านค้า

CARBON
ทีเชิ้ตผ้าฝ้าย
สองทบราคาได้ที่ร้านค้า

ZARA
กางเกงผ้าฝ้าย
1,990 บาท

LONDON BROWN
บูตหนัง 6,250 บาท

COLOR COMBINATIONS

คู่สีที่สวยของตัวคุณเองก็ขึ้น
ขึ้นง่าย ๆ เป็นอีกทางเลือกของ
การแต่งตัว ลองใช้สีที่ไม่
ดูฉูดฉาดของโทนแนว
รวมกัน ด้วยสีฟ้าซึ่งทักกัน
สีอะไรก็ไม่ผิด ด้วยสีไหนก็ทักกัน
นิดเดดหรือนิดจางเพื่อเก๋ๆ
เป็นที่โปรดจำมากขึ้น



ทีเชิ้ตผ้าฝ้ายสีส้มทนมกรด
ก็ทำให้คุณเป็นคนไม่ตกเทรนด์
แบบง่าย ๆ

UNIQLO U
ทีเชิ้ตผ้าฝ้าย 590 บาท



แจ็คเก็ตสีกัดตัว แมตซ์กับกางเกง
สีขาวเรียบๆ แต่มีวินเน่ๆของคุณ
ก็พีคทีเดียว

MANGO MAN
แจ็คเก็ตหนัง 9,400 บาท



เป็นอีกสายที่บ่งบอกถึงเซ็กซี่ได้อย่างดี
และหากคุณเป็นคนที่ชื่นชอบสายนี้ ขอแนะนำ
ให้ใส่กับผ้าสีพื้น

H&M EDITION
เสื้อผ้าฝ้ายสองทบราคาได้ที่ร้านค้า

JUNE 2018 GQ \ 061

GQ STYLE



ใครที่มองคลาสิกก็อยากมีตัวดีดูดีเสื้อผ้า
ไม่ว่าจะเอาทาสไหนๆ ก็ใส่ได้ตลอด

ZARA โค้ดผ้าฝ้าย 6,990 บาท



สนีกเกอร์ที่ดูดีไม่ใช่ของมีสວວສາຍຍະ
แต่เลือกสีให้เหมาะกับตัวคุณเอง

PRONTO
สนีกเกอร์ผ้าฝ้าย 3,950 บาท

062 \ GQ JUNE 2018



SUMMER LAYERING

วันสบายๆ ก็มาลองเสื้อ
ไม่หนาเนื้อ และหากทักเสื้อ
ก็ไม่ต้องหนัก ไม่แน่นมาก
ก็จะยิ่งทำให้คุณเป็นผู้ชาย
ที่ดูดีมีสไตล์แบบที่ไม่ต้อง
ตะโกนออกมาว่าเพิ่มความ
หนักแน่นมากยิ่งดี และ
รองเท้าสีขาวก็ช่วยให้คุณ
สมบูรณ์แบบมากขึ้น
กว่าเดิม

แบรนด์: CLAYTON \ WM
ดูหนังผ้าฝ้าย: สุธีรา ราชธนเรณีย์

TOPMAN
เสื้อผ้าฝ้าย
1,190 บาท

TOPMAN
ทีเชิ้ตผ้าฝ้าย
990 บาท

TOPMAN
กางเกงผ้าฝ้าย
2,350 บาท

NIKE AIR
VAPOR MAX
PLUS AT SEER:
สนีกเกอร์
ผ้าฝ้ายสีขาว
6,700 บาท

COURTESY OF THE BRANDS

CLAYTON N

Height: 6'1" Suit: 38 R Waist: 30" Inseam: 32" Shoes: 11 US Hair: Blonde Eyes: Blue

FENTON

MODEL MANAGEMENT



MITH

3 - April 2019

Red Hoodie (Exe),
Black Joggers (Exe)



MITH

mithmagazine.com - 4

CLAYTON N

Height: 6'1" Suit: 38 R Waist: 30" Inseam: 32" Shoes: 11 US Hair: Blonde Eyes: Blue

FENTON
MODEL MANAGEMENT



CLAYTON N

Height: 6'1" Suit: 38 R Waist: 30" Inseam: 32" Shoes: 11 US Hair: Blonde Eyes: Blue

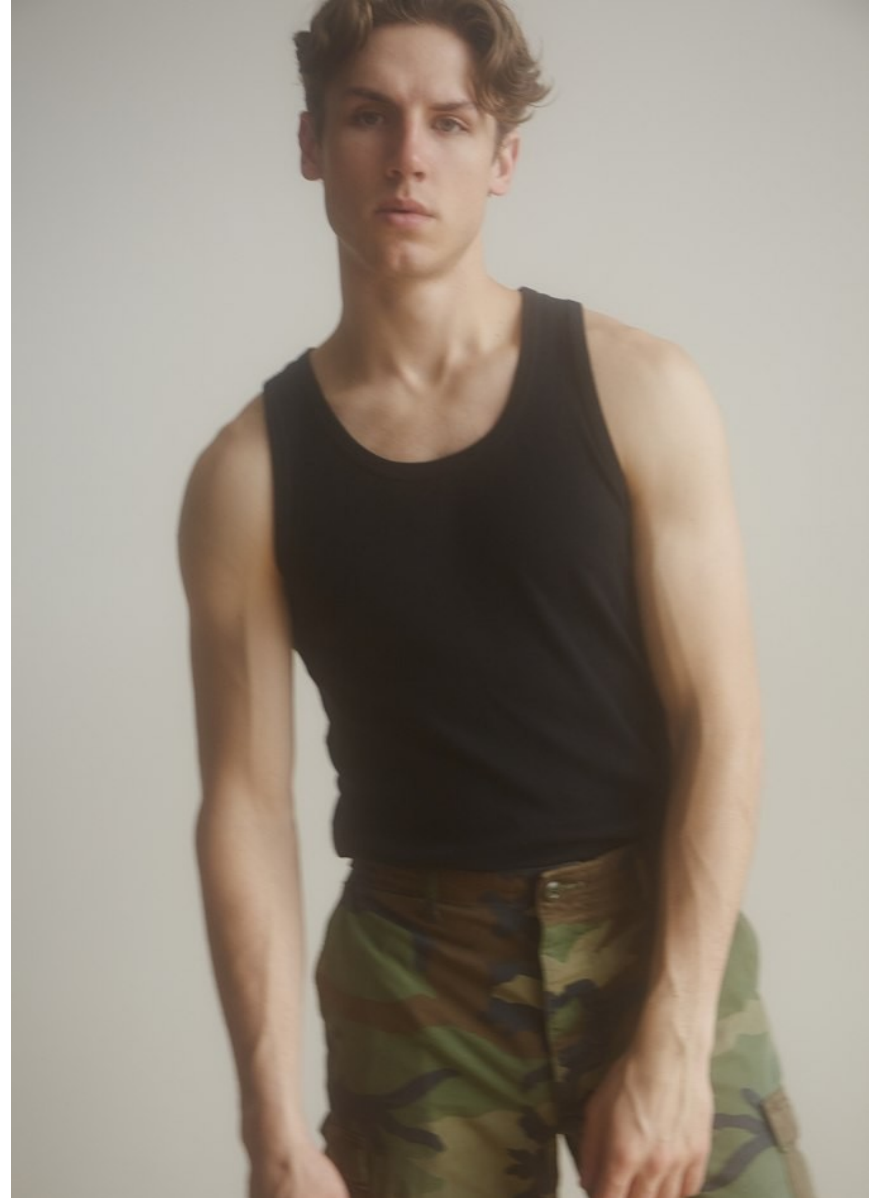
FENTON
MODEL MANAGEMENT



CLAYTON N

Height: 6'1" Suit: 38 R Waist: 30" Inseam: 32" Shoes: 11 US Hair: Blonde Eyes: Blue

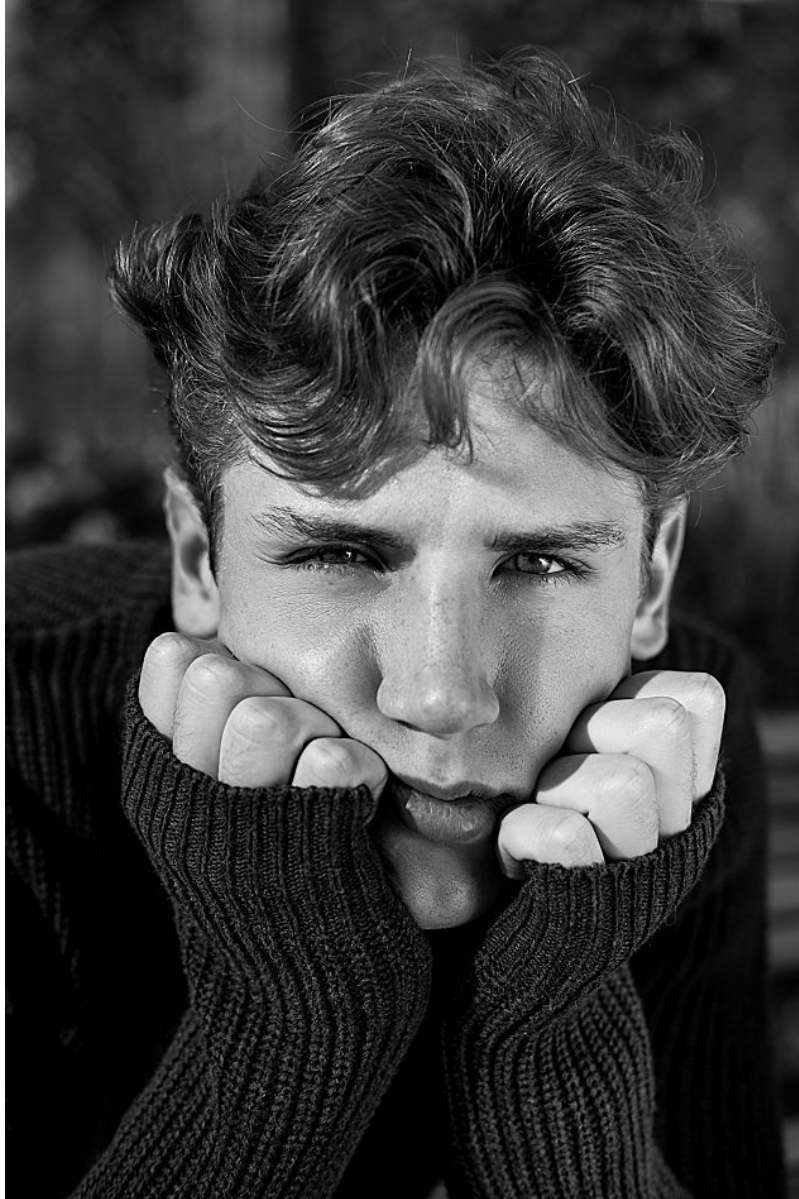
FENTON
MODEL MANAGEMENT



CLAYTON N

Height: 6'1" Suit: 38 R Waist: 30" Inseam: 32" Shoes: 11 US Hair: Blonde Eyes: Blue

FENTON
MODEL MANAGEMENT



CLAYTON N

Height: 6'1" Suit: 38 R Waist: 30" Inseam: 32" Shoes: 11 US Hair: Blonde Eyes: Blue

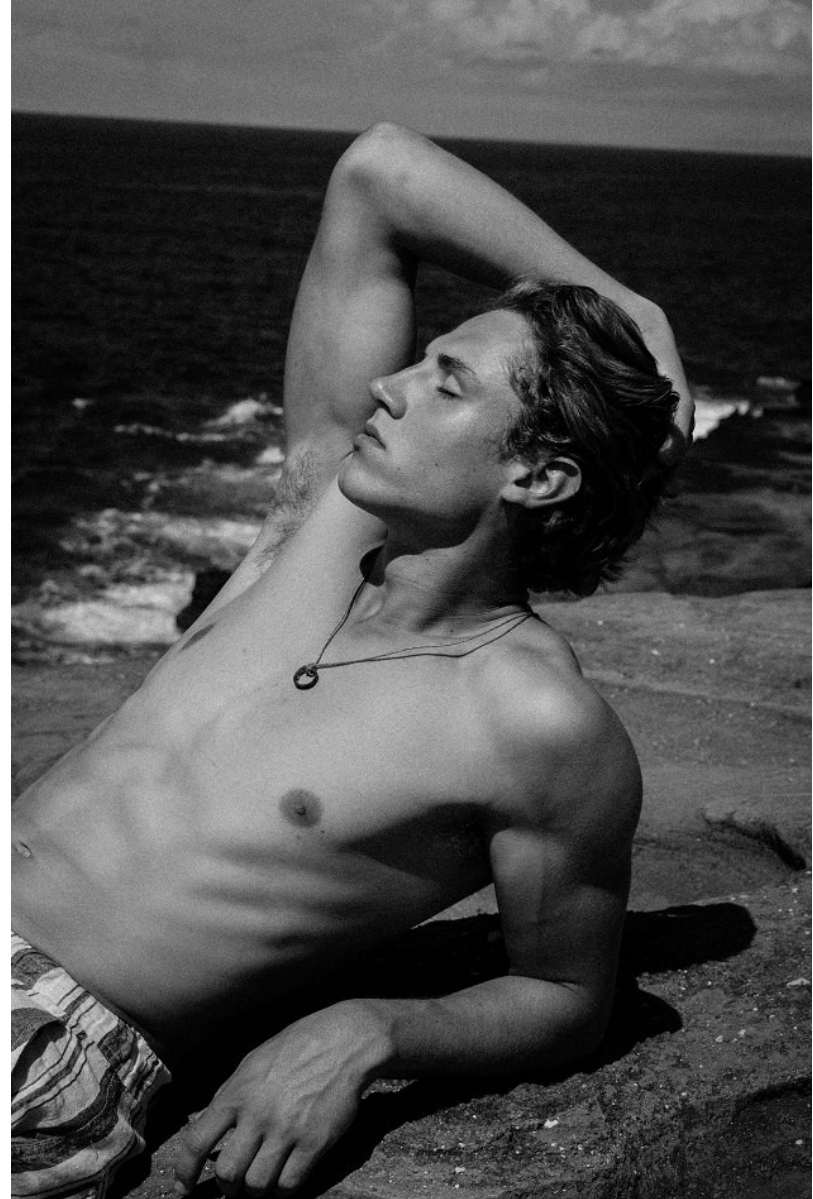
FENTON
MODEL MANAGEMENT



CLAYTON N

Height: 6'1" Suit: 38 R Waist: 30" Inseam: 32" Shoes: 11 US Hair: Blonde Eyes: Blue

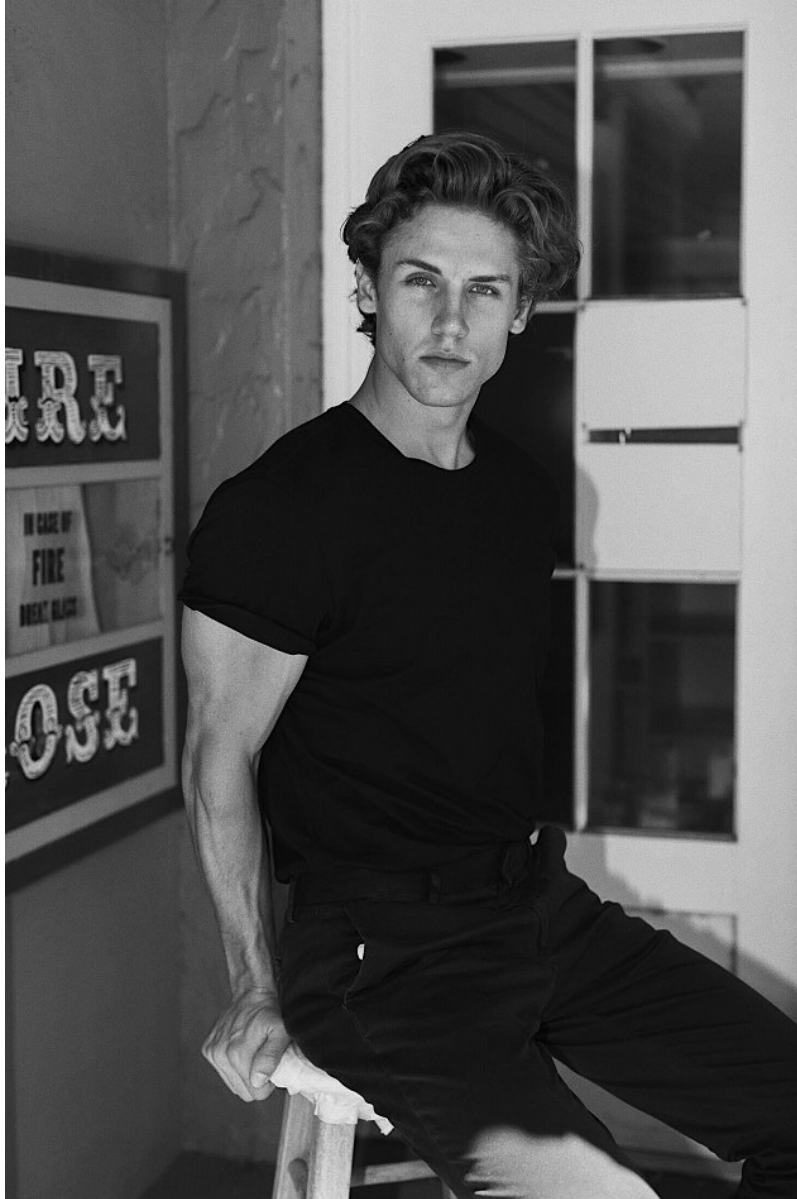
FENTON
MODEL MANAGEMENT



CLAYTON N

Height: 6'1" Suit: 38 R Waist: 30" Inseam: 32" Shoes: 11 US Hair: Blonde Eyes: Blue

FENTON
MODEL MANAGEMENT



CLAYTON N

Height: 6'1" Suit: 38 R Waist: 30" Inseam: 32" Shoes: 11 US Hair: Blonde Eyes: Blue

FENTON

MODEL MANAGEMENT



CLAYTON N

Height: 6'1" Suit: 38 R Waist: 30" Inseam: 32" Shoes: 11 US Hair: Blonde Eyes: Blue

FENTON

MODEL MANAGEMENT



CLAYTON N

Height: 6'1" Suit: 38 R Waist: 30" Inseam: 32" Shoes: 11 US Hair: Blonde Eyes: Blue