

FENTON
MODEL MANAGEMENT



ARIELLE

Height: 5'9" Dress: 0-2 US Bust: 32" Waist: 24" Hips: 34" Shoes: 10 US Hair: Black Eyes: Brown

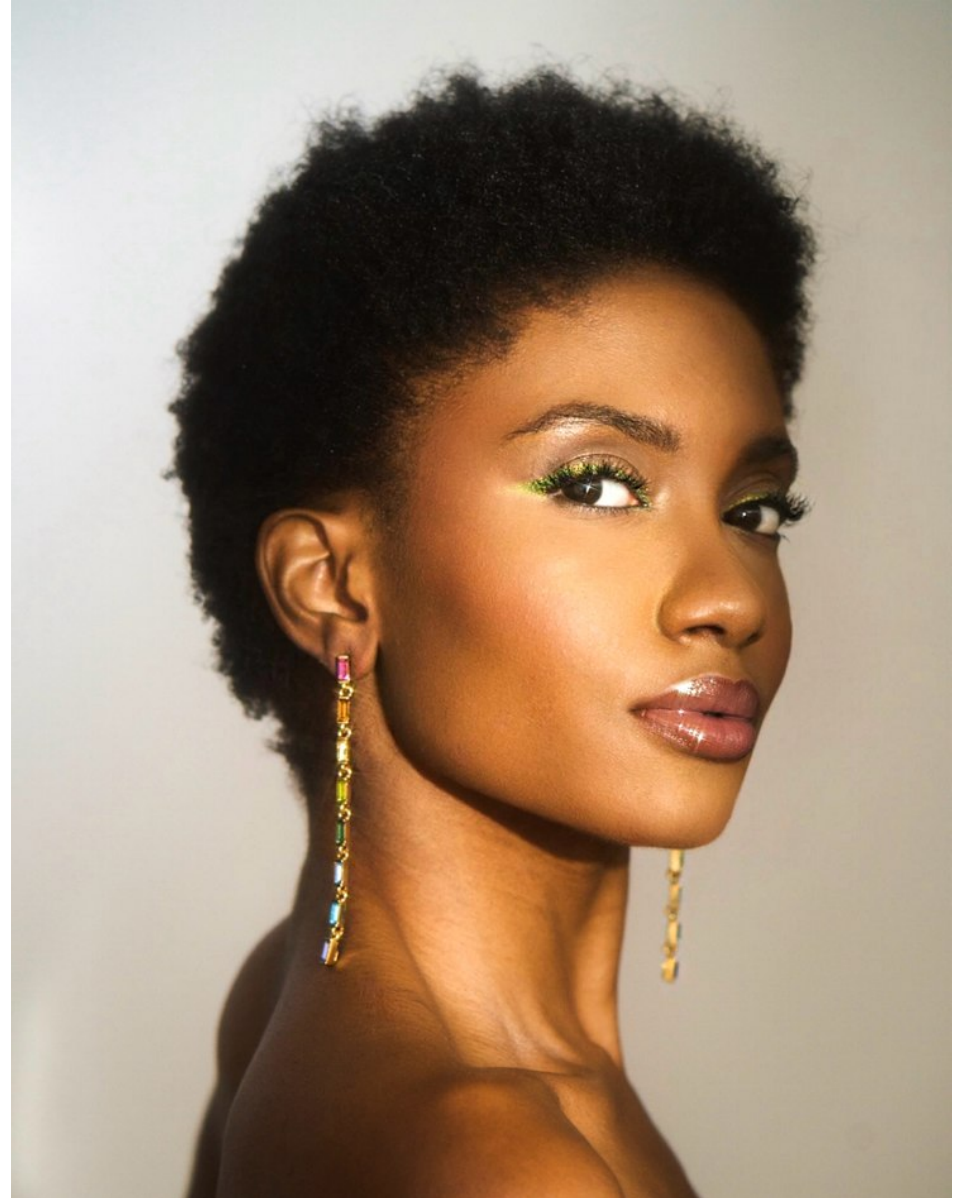
FENTON
MODEL MANAGEMENT



ARIELLE

Height: 5'9" Dress: 0-2 US Bust: 32" Waist: 24" Hips: 34" Shoes: 10 US Hair: Black Eyes: Brown

FENTON
MODEL MANAGEMENT



ARIELLE

Height: 5'9" Dress: 0-2 US Bust: 32" Waist: 24" Hips: 34" Shoes: 10 US Hair: Black Eyes: Brown

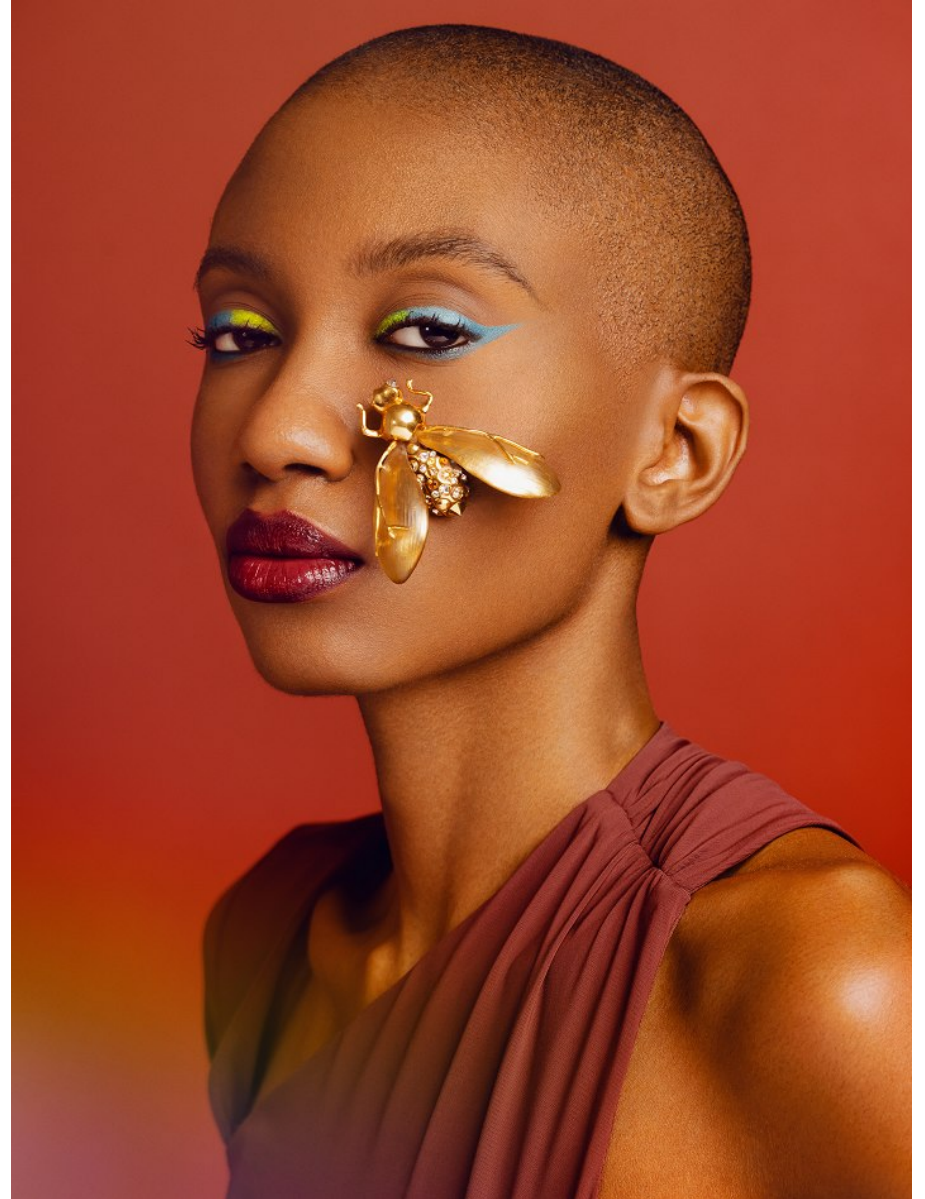
FENTON
MODEL MANAGEMENT



ARIELLE

Height: 5'9" Dress: 0-2 US Bust: 32" Waist: 24" Hips: 34" Shoes: 10 US Hair: Black Eyes: Brown

FENTON
MODEL MANAGEMENT



ARIELLE

Height: 5'9" Dress: 0-2 US Bust: 32" Waist: 24" Hips: 34" Shoes: 10 US Hair: Black Eyes: Brown

FENTON
MODEL MANAGEMENT



PHOTOBOOK

ARIELLE

Height: 5'9" Dress: 0-2 US Bust: 32" Waist: 24" Hips: 34" Shoes: 10 US Hair: Black Eyes: Brown

FENTON

MODEL MANAGEMENT



ARIELLE

Height: 5'9" Dress: 0-2 US Bust: 32" Waist: 24" Hips: 34" Shoes: 10 US Hair: Black Eyes: Brown

FENTON
MODEL MANAGEMENT



ARIELLE

Height: 5'9" Dress: 0-2 US Bust: 32" Waist: 24" Hips: 34" Shoes: 10 US Hair: Black Eyes: Brown

FENTON
MODEL MANAGEMENT



ARIELLE

Height: 5'9" Dress: 0-2 US Bust: 32" Waist: 24" Hips: 34" Shoes: 10 US Hair: Black Eyes: Brown

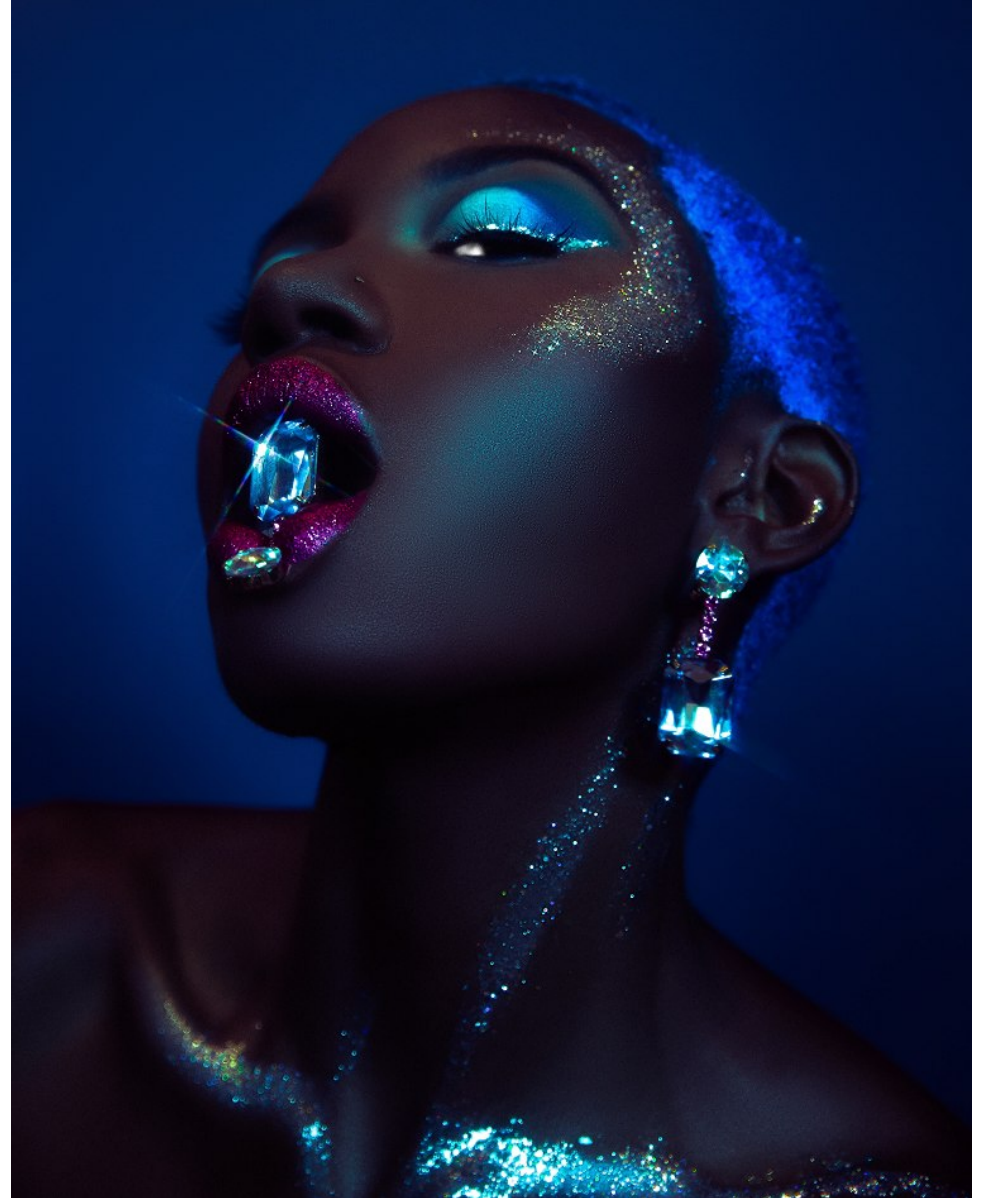
FENTON
MODEL MANAGEMENT



ARIELLE

Height: 5'9" Dress: 0-2 US Bust: 32" Waist: 24" Hips: 34" Shoes: 10 US Hair: Black Eyes: Brown

FENTON
MODEL MANAGEMENT



ARIELLE

Height: 5'9" Dress: 0-2 US Bust: 32" Waist: 24" Hips: 34" Shoes: 10 US Hair: Black Eyes: Brown

FENTON

MODEL MANAGEMENT



ARIELLE

Height: 5'9" Dress: 0-2 US Bust: 32" Waist: 24" Hips: 34" Shoes: 10 US Hair: Black Eyes: Brown

FENTON

MODEL MANAGEMENT

BELLEZA MAQUILLAJE



Oda a la *DIVERSIDAD*

Estamos viviendo en una era, en que las colecciones de maquillaje presentan hasta 40 tonalidades diferentes y hay más *modelos de color* que nunca. La belleza ha REACCIONADO positivamente ante la urgente cuestión de la diversidad y la inclusividad

BREITENBURGER, modelista, Nueva York/Modelo: Genesha Roberts, U. R. G.

BREITENBURGER, U. R. G.

Lajos quedaron aquellos días en que la supermodelo somali Iman, tenía que mezclar su propio maquillaje porque en los años 70 y 80 no había sombras para su color de piel (tuno que después bautizaría como *Earth 2-3* en su propia colección de maquillaje bautizada *Iman Cosmetics*, una empresa de productos de belleza para mujeres afroamericanas, asiáticas y latinas, que fundó hace ya casi más de 20 años.

Hoy estamos viviendo en una era, en que las colecciones de maquillaje presentan hasta 40 tonalidades diferentes y hay más modelos de color que nunca: comparada con la moda, la belleza ha sido más rápida en reaccionar ante la urgente cuestión de la diversidad y la inclusividad.

La apertura de la industria de la belleza a las pieles oscuras ha sido un camino demasiado largo. Un claro ejemplo es el de la *top model* Naomi Campbell, una de las modelos más relevantes de las últimas décadas, que tuvo que esperar hasta el año 2018 para firmar su primer gran contrato publicitario con una marca de belleza, con la marca de cosméticos Nars. Desde los años 90 todos los grandes diseñadores se disputaban a la británica en sus desfiles, pero no ha sido hasta ahora cuando se le han abierto las puertas de la liga comercial del maquillaje. En aquella década algunas marcas lanzadas por maquilladores profesionales como M.A.C, Bobbi Brown o la propia Nars comenzaron a ampliar sus tonos de maquillaje a más tipos de piel, pero a menudo sus colecciones eran más una tendencia del momento que un producto base. La propia Campbell ha denunciado en multitud de ocasiones el racismo existente en la industria y hoy es imagen de otra gran marca de

cosméticos, la de la guru del maquillaje Pat McGrath (otra leyenda viva de la belleza, y también una mujer negra). Todo esto es solo un punto de partida a la aceptación y la celebración de otras bellezas, lo cierto es que en los últimos años las redes sociales han ayudado a expandir el espectro de tonos de piel e identidades de género en la industria.

Es cierto que la belleza es hoy más diversa que nunca, pero todo esto es solo el comienzo de un cambio que llegó para quedarse y para transformar los valores. ● C.V.



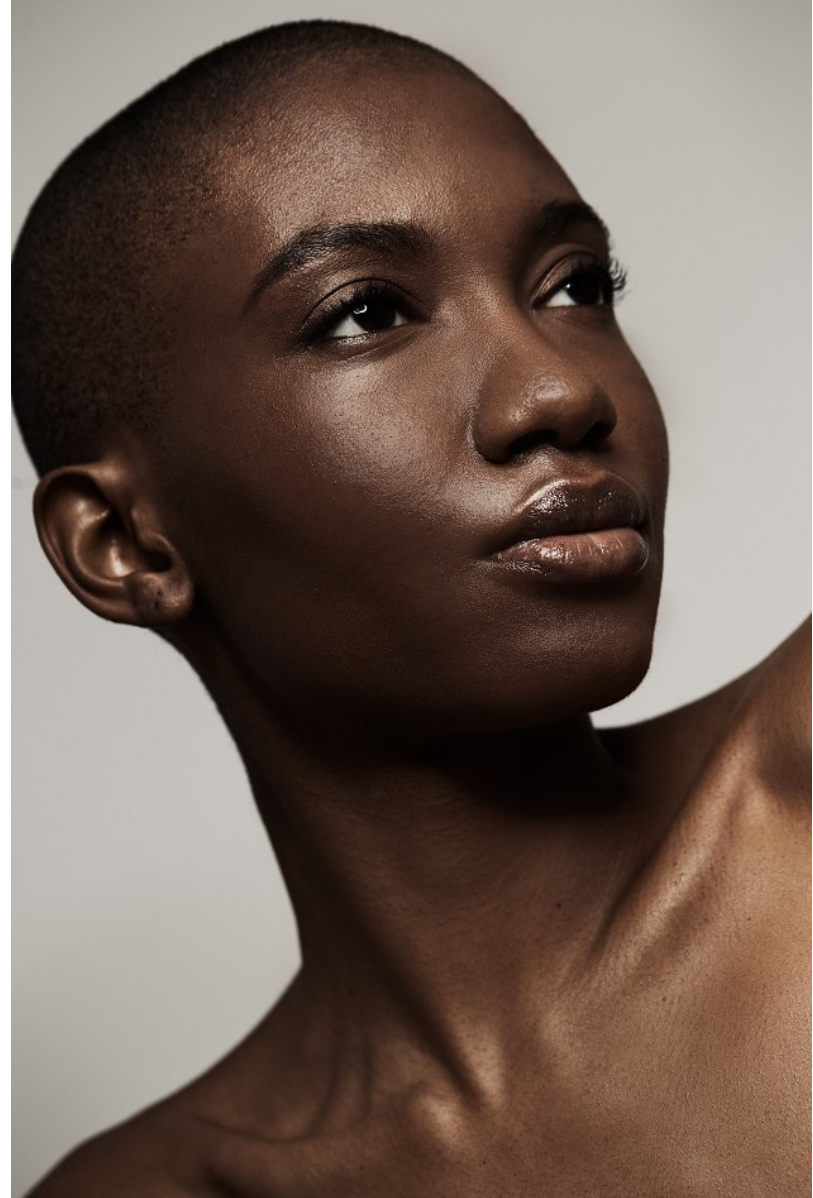
En los últimos años las redes sociales han ayudado a expandir el espectro de tonos de piel e identidades de género en la industria. Arriba, desde la izquierda: *Genesha Roberts* de Lancôme; *Phylicia Rashad* de Revlon; en página opuesta de arriba a abajo: *Earth 2-3* Foundation de Sephora; *Skin Long-Wear* Foundation de Bobbi Brown; *Smashbox Skin Foundation*; de Smashbox; *Skin Color Foundation* de Nars.

69

ARIELLE

Height: 5'9" Dress: 0-2 US Bust: 32" Waist: 24" Hips: 34" Shoes: 10 US Hair: Black Eyes: Brown

FENTON
MODEL MANAGEMENT



ARIELLE

Height: 5'9" Dress: 0-2 US Bust: 32" Waist: 24" Hips: 34" Shoes: 10 US Hair: Black Eyes: Brown

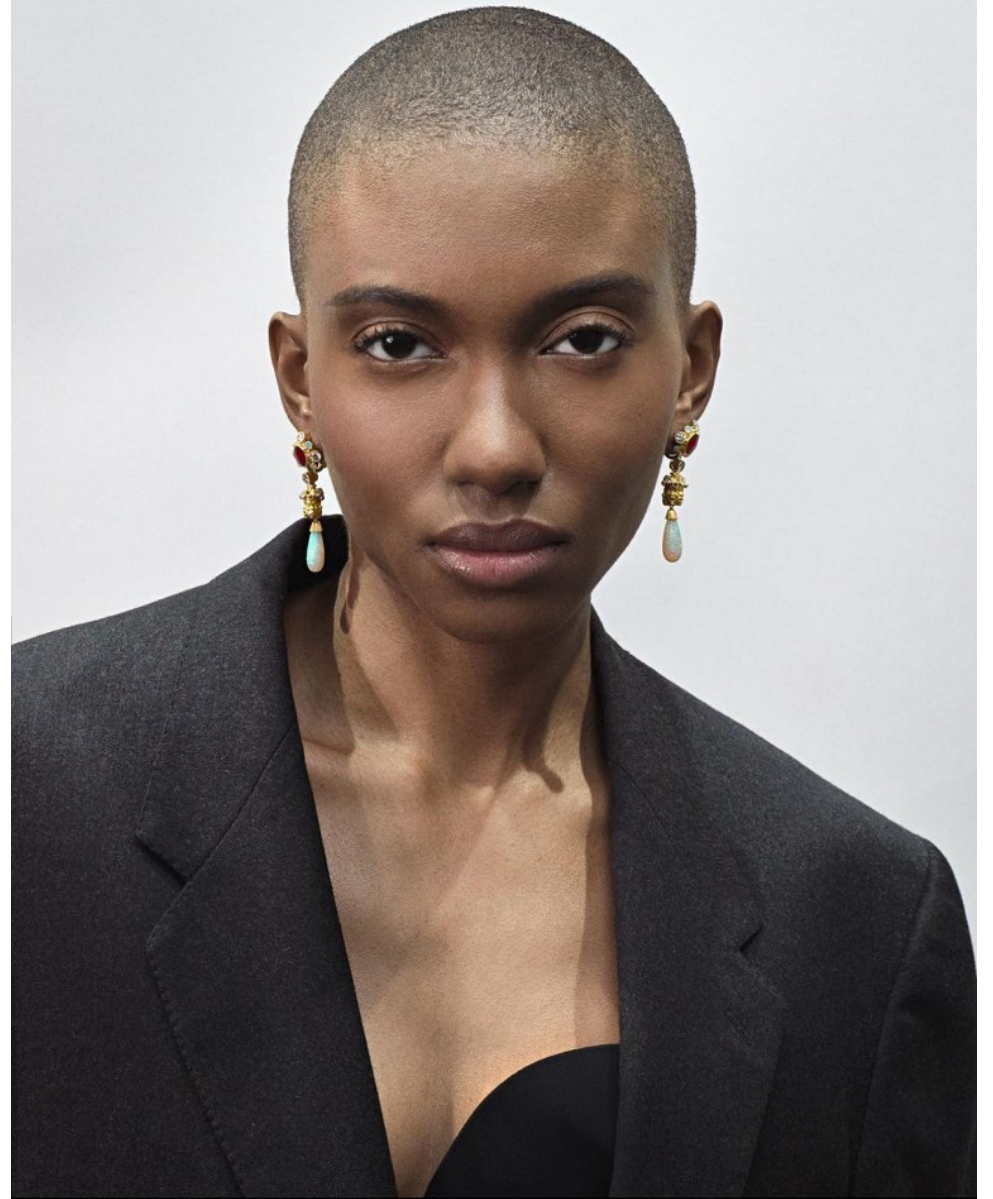
FENTON
MODEL MANAGEMENT



ARIELLE

Height: 5'9" Dress: 0-2 US Bust: 32" Waist: 24" Hips: 34" Shoes: 10 US Hair: Black Eyes: Brown

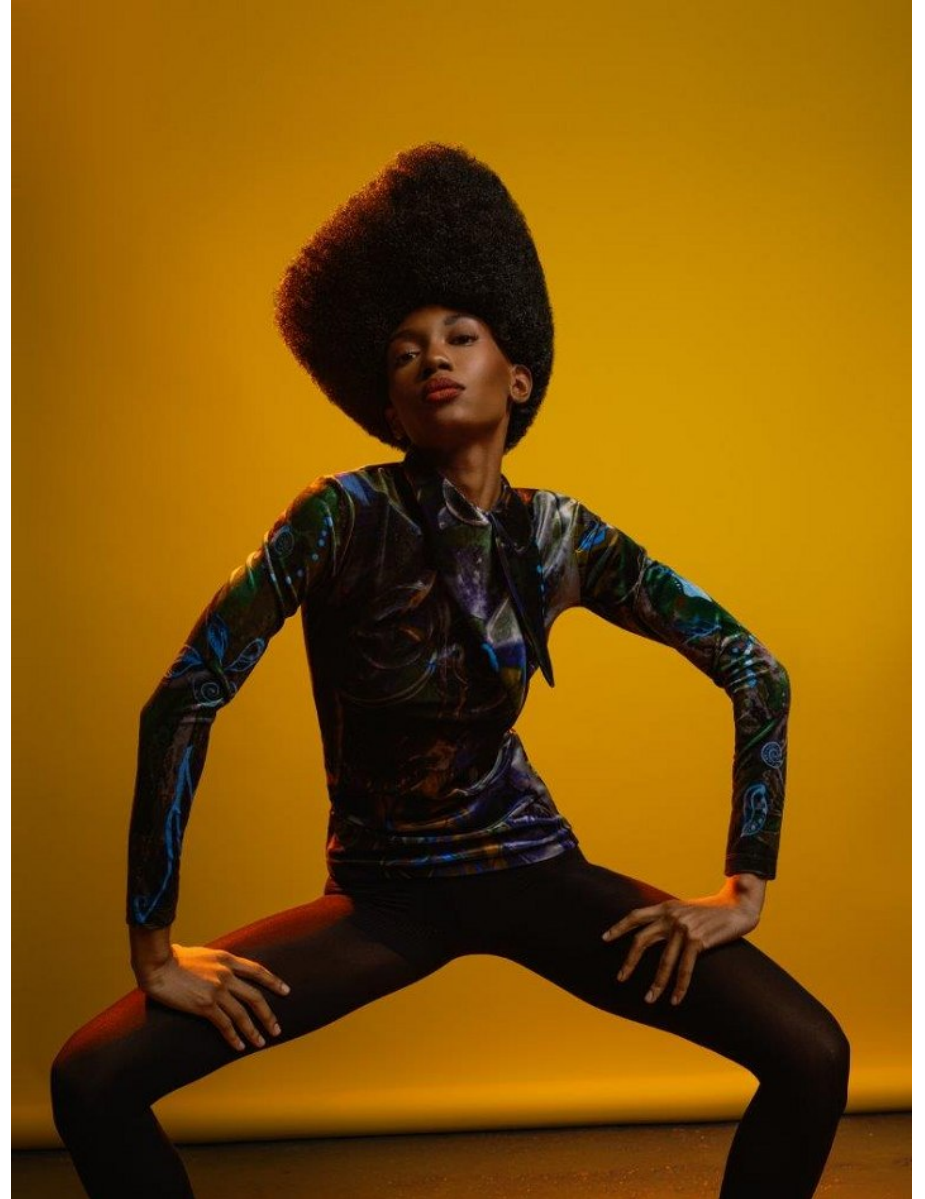
FENTON
MODEL MANAGEMENT



ARIELLE

Height: 5'9" Dress: 0-2 US Bust: 32" Waist: 24" Hips: 34" Shoes: 10 US Hair: Black Eyes: Brown

FENTON
MODEL MANAGEMENT



ARIELLE

Height: 5'9" Dress: 0-2 US Bust: 32" Waist: 24" Hips: 34" Shoes: 10 US Hair: Black Eyes: Brown

FENTON
MODEL MANAGEMENT



166



167

ARIELLE

Height: 5'9" Dress: 0-2 US Bust: 32" Waist: 24" Hips: 34" Shoes: 10 US Hair: Black Eyes: Brown

FENTON
MODEL MANAGEMENT



ARIELLE

Height: 5'9" Dress: 0-2 US Bust: 32" Waist: 24" Hips: 34" Shoes: 10 US Hair: Black Eyes: Brown

FENTON
MODEL MANAGEMENT



ARIELLE

Height: 5'9" Dress: 0-2 US Bust: 32" Waist: 24" Hips: 34" Shoes: 10 US Hair: Black Eyes: Brown

FENTON
MODEL MANAGEMENT



ARIELLE

Height: 5'9" Dress: 0-2 US Bust: 32" Waist: 24" Hips: 34" Shoes: 10 US Hair: Black Eyes: Brown

FENTON
MODEL MANAGEMENT



ARIELLE

Height: 5'9" Dress: 0-2 US Bust: 32" Waist: 24" Hips: 34" Shoes: 10 US Hair: Black Eyes: Brown