

FENTON
MODEL MANAGEMENT



ANNA KANEHARA

Height: 5'10" Dress: 0-2 US Bust: 32" Waist: 24" Hips: 36" Shoes: 9 US Hair: Black Eyes: Brown

FENTON
MODEL MANAGEMENT



ANNA KANEHARA

Height: 5'10" Dress: 0-2 US Bust: 32" Waist: 24" Hips: 36" Shoes: 9 US Hair: Black Eyes: Brown

FENTON
MODEL MANAGEMENT



ANNA KANEHARA

Height: 5'10" Dress: 0-2 US Bust: 32" Waist: 24" Hips: 36" Shoes: 9 US Hair: Black Eyes: Brown

FENTON
MODEL MANAGEMENT



ANNA KANEHARA

Height: 5'10" Dress: 0-2 US Bust: 32" Waist: 24" Hips: 36" Shoes: 9 US Hair: Black Eyes: Brown

FENTON

MODEL MANAGEMENT



Comment #1

年を取ると保守的になって新しいものに対して一歩引く。それがまったくない人でした。表現に対してすごく貪欲というか。食べても食べてもお腹一杯にならない人。ステーキ3枚食べた後に「どんこつラーメンのこってりちょうだい」なんて普通に言えるくらい、表現への濃さがある人。本当、最高!— MARCELO REIJI ANDO (photographer)

Comment #2

いい意味でマイペースな人ですよね。やりたいことをやりたい、楽しいことをやりたいって、ストレートに伝わってくる。じゃあ、僕も楽しんじゃおうって素直に思いました。それと「ヘアでノックアウトしたい」って良かった。僕もノックアウトしたいし、させたいし、させたい!— SUSUMU KAYAKI (make-up artist)

Comment #3

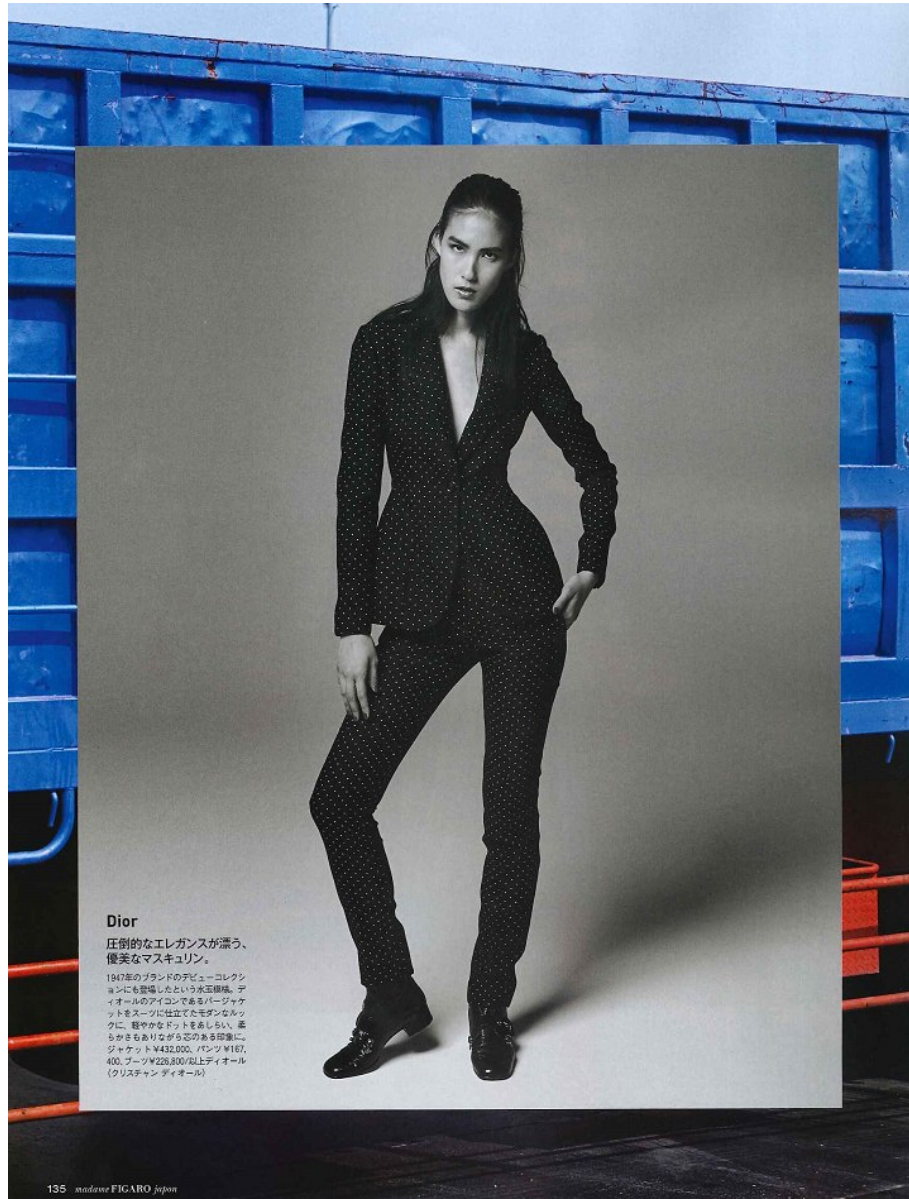
真正面から付き合ってくれる人だなと思いました。正直、もっとぶつかりたかったな、なんて思います。でも気合い入れて、いい服そろえたんで、フィッティング中に悩んでいる川島さんを見れたのが、すごく嬉しかった。スタイリングでもノックアウトできたのかな(笑)。— TEPPEI (stylist)

ANNA KANEHARA

Height: 5'10" Dress: 0-2 US Bust: 32" Waist: 24" Hips: 36" Shoes: 9 US Hair: Black Eyes: Brown

FENTON

MODEL MANAGEMENT



Dior

圧倒的なエレガンスが漂う、
優美なマスキュリン。

1947年のブランドのデビューコレクションにも登場したという水玉模様。ディオールアイコンであるバージャケットをスーツに仕立てたモダンなルックに、軽やかなドットをまじらし、柔らかな雰囲気のある印象に。ジャケット ¥432,000、パンツ ¥167,400、ブーツ ¥228,000/以上ディオール (クリスチャン ディオール)



Stella McCartney

遊び心を優雅に纏う、大人の賢淑な特権。

豪華感のあるジャケットのコートと、シルクのトウシューズ。ともに洗練されたアイテムでありながら、全体的にこなれ感を出して遊び心を魅惑する。ジャケット ¥258,000、パンツ ¥128,000、ニット ¥128,120、シューズ ¥138,240/以上ステラ マッカートニー (ステラ マッカートニー ジャパン)

Giorgio Armani

印象的な佇まいを演出する、可憐なフラワー。

詰まった首元やエストのペドットマークなど、クラシカルなディテール。水色調の小花柄と、黒や白にアクセントを添える。高級感のあるエレガントな印象を演出する。ドレス ¥758,000、パンツ ¥132,840/ともにジジョーア アルマーニ (ジジョーア アルマーニ ジャパン) 240/250/260/270/280

ANNA KANEHARA

Height: 5'10" Dress: 0-2 US Bust: 32" Waist: 24" Hips: 36" Shoes: 9 US Hair: Black Eyes: Brown

FENTON

MODEL MANAGEMENT



おしゃれがパワフルに変わる、いまが買い時！
モード派を熱くする、最新リスト。



style
figaro
次のモードへ先導する、
スポーティ・アウター。

madame FIGARO japan 128

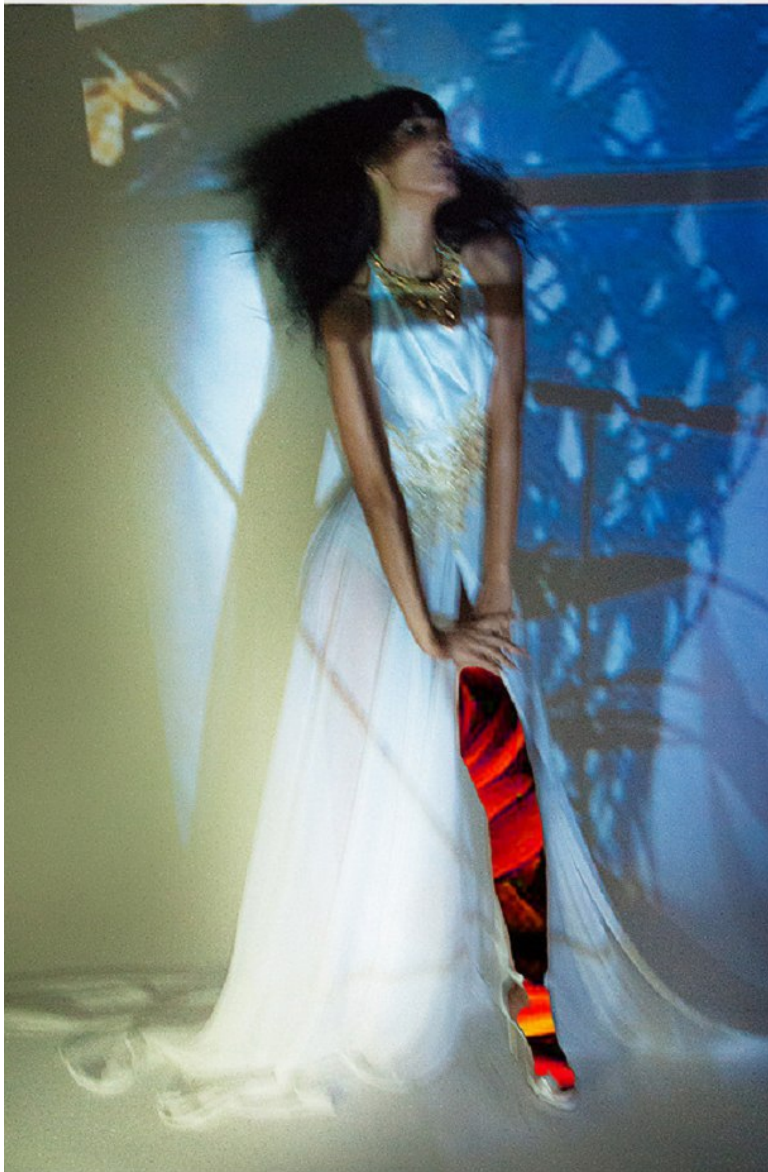
madame FIGARO japan 111

ANNA KANEHARA

Height: 5'10" Dress: 0-2 US Bust: 32" Waist: 24" Hips: 36" Shoes: 9 US Hair: Black Eyes: Brown

FENTON

MODEL MANAGEMENT



ANNA KANEHARA

Height: 5'10" Dress: 0-2 US Bust: 32" Waist: 24" Hips: 36" Shoes: 9 US Hair: Black Eyes: Brown



PHOTOGRAPHED BY KATSUHIDE MORIHOTO

ANNA KANEHARA

新しいデニムコレクションから、スリムなローエストが美しいモデル (GETLEGO)。フロントからサイド、バックポケットにかけてを流れるように置くシーム (縫製目) が立体的なヒップラインを作る。裾上にほんの少しもたせた遊離なゆとりで、はき心地は軽やか。デニムパンツ ¥34,850、デニムシャツ ¥29,400 (共にDIESEL | DIESEL JAPAN) / アクセサリー *モデル私服

DIESEL BLACK GOLD

怪やかに呼吸するスポーツシック

フィア・ココサラキが作りだしたのは、都市のスケートパークや1990年代の
ートに発見されたエネルギッシュでモダンな女性像。官能的でクリーンな
に身を包むその姿は、都会の静寂をそっと滑り出すスケーターのようだ。

oto: Anders Edström Styling: Junko Kobaishi Models: Anna Kanahara, Shiho



フロントに思い切りワークを挟んだ、スムーズな手触りのトップ。ユニフォームのようにスポーティな気からの平く健康的な美肌がかかってセンチアムだ。夫麗なネットやパンチングアイ
ムが、今季の〈ディーゼルブラック ゴールド〉には数多くそろそろ。トップ ¥36,750 (ディーゼルブラック ゴールド) | ディーゼル ジャパン

ANNA KANEHARA

Height: 5'10" Dress: 0-2 US Bust: 32" Waist: 24" Hips: 36" Shoes: 9 US Hair: Black Eyes: Brown

FENTON

MODEL MANAGEMENT



左:平野光 31歳 茨城県出身,右:金原アツナ 27歳 東京都出身 2人の関係は? 人生のパートナー。あなたは誰をしている人? 来:ヘアスタイリスト。あなたが思う理想の家の定義は? アツナ:自分も積極的にしてでも守るもの。2人の家で過ごす? 来:絆。あと聞いてみたいイメージするものは? アツナ:風船。あなたが1番愛を感じる曲は? アツナ:[Better together]。あなたが一番愛を感じる映画は? アツナ:自分も積極的にしてでも守るもの。2人の女が活躍する映画は? 来:群狼。2人よく行く・落ち合う場所はどこ? アツナ:原宿。それぞれの場所? アツナ:昔からの遊び場。相手のリストアップするところは? アツナ:①仕事・遊び関係なく、何事に対しても全力で取り組む姿勢。②有真実行。あなたが1番愛するものは? 来:代替不可。最近、2人のなかで話題になっていることは? アツナ:2人のプロジェクト。相手にプレゼントするものは? 来:Moc book。相手に伝えたい言葉を教えてください。アツナ:ありがとう。HIKARU WEARS JACKET ONITSUKA TIGER. TOP AND BRACELET MODEL'S OWN. TROUSERS Y.3. ANNA WEARS JACKET G STAR RAW. T-SHIRT AND BRACELET MODEL'S OWN. JEANS UNIQLO.



ANNA KANEHARA

Height: 5'10" Dress: 0-2 US Bust: 32" Waist: 24" Hips: 36" Shoes: 9 US Hair: Black Eyes: Brown

FENTON

MODEL MANAGEMENT

SHISEIDO
PROFESSIONAL



ANNA KANEHARA

Height: 5'10" Dress: 0-2 US Bust: 32" Waist: 24" Hips: 36" Shoes: 9 US Hair: Black Eyes: Brown

FENTON

MODEL MANAGEMENT



FROM LEFT

ANNA WEARS
ALL CLOTHES/ADEAM
PIERCED EARRING/flake

KERSTI WEARS
ONE PIECE/G.V.G.V.(K3 OFFICE)
SHOES/adidas 55 00s(GUM OUTSOLE)
NECKLACE/FIONA PAXTON(CPR Tokyo)
BRACELET/ROGGYKEI(XANADU TOKYO)
SUN VISOR/99NIS-FAKE SHOWROOM

UNFOLDED 114



THIS PAGE FROM LEFT

ANNA WEARS
ONE PIECE/TOMO KOIZUMI(XANADU TOKYO)
CORSET/Sadistic Action
NECKLACE/MARIA CALDERARA(DEPECHE MODE Inc.)
BANGLE/Pellini(DEPECHE MODE Inc.)

KERSTI WEARS
SHIRT/D.T.T.K(CANDY)
SKIRT/AKIRA NAKA(ESTEEM PRESS)
NECKLACE/MEGAN/PARK(H.P.FRANCE exclusive)
LEFT BANGLE/CHEAP MONDAY(K3 OFFICE)
RIGHT BANGLE/Pellini(DEPECHE MODE Inc.)

RIGHT PAGE FROM LEFT

ANNA WEARS
ONE PIECE/G.V.G.V.(K3 OFFICE)
VEST/nubonix(LAKIC)

CLEMENTINE WEARS
ONE PIECE/ROGGYKEI(XANADU TOKYO)
GLASSES/STYLIST'S OWN

ANNA KANEHARA

Height: 5'10" Dress: 0-2 US Bust: 32" Waist: 24" Hips: 36" Shoes: 9 US Hair: Black Eyes: Brown

FENTON
MODEL MANAGEMENT



ANNA KANEHARA

Height: 5'10" Dress: 0-2 US Bust: 32" Waist: 24" Hips: 36" Shoes: 9 US Hair: Black Eyes: Brown