

FENTON

MODEL MANAGEMENT



ANNA KANEHARA

Height: 5'10" Dress: 0-2 US Bust: 32" Waist: 24" Hips: 36" Shoes: 9 US Hair: Black Eyes: Brown

FENTON MODEL MANAGEMENT



Comment #1
 年を取ると保守的になって新しいものに引かない、それが多かった人でした。新陳代謝ですぐ前髪とか、髪でも何でもガラガラに切り替えない人。スタイルが落ちてくる前に「あんまり髪を切らないで髪を巻くはやく、巻いて」の指示がある人、本当、最高！ — MARCELO REIJI ANDO (photographer)

Comment #2
 いい言葉でマイペースな人です。いい仕事はいい仕事、悪い仕事も悪い仕事、いい仕事も悪い仕事、いい仕事も悪い仕事、いい仕事も悪い仕事。いや、僕も楽しんできて頑張りました。それで「ヘアメイクアップしたい」と言ってきた。髪もメイクアップしたい、それだ！ — SUSUMU KAYAKI (make-up artist)

Comment #3
 最近髪が伸びてくる人、髪を伸ばした。髪、伸ばさなきゃかたかた。髪を伸ばして、でも髪が伸びて、いい髪を伸ばして、髪を伸ばして、髪を伸ばして、髪を伸ばして。スタイリングでもメイクアップでもかたかた。 — TEPPEI (stylist)



Dior
 Diorのファッションは、美しい女性をイメージする。美しい女性をイメージする。美しい女性をイメージする。美しい女性をイメージする。美しい女性をイメージする。美しい女性をイメージする。



Stella McCartney
 愛の心を表現する。愛の心を表現する。愛の心を表現する。愛の心を表現する。愛の心を表現する。愛の心を表現する。

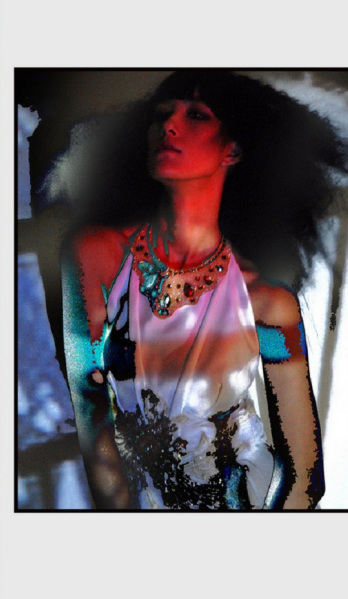
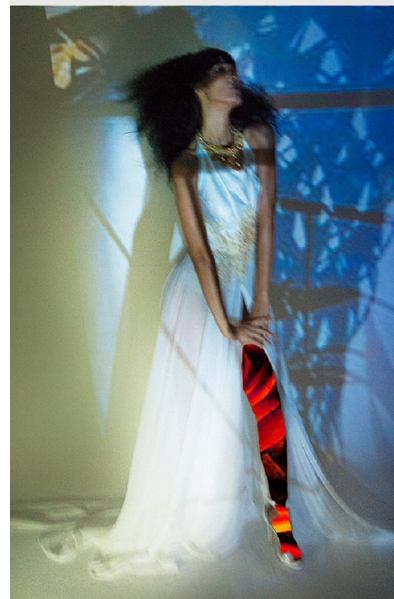
Giorgio Armani
 印象的な女性を表現する。印象的な女性を表現する。印象的な女性を表現する。印象的な女性を表現する。印象的な女性を表現する。印象的な女性を表現する。



デザイナーが発信する、新しいパワーをキャッチせよ。



Stile Figaro
 次のモードへ先導する、スポーティ・アウトワード。



ANNA KANEHARA

ANNA KANEHARA

Height: 5'10" Dress: 0-2 US Bust: 32" Waist: 24" Hips: 36" Shoes: 9 US Hair: Black Eyes: Brown

FENTON

MODEL MANAGEMENT

DIESEL BLACK GOLD

軽やかに呼吸するスポーツシック

フアコ・コササキが作り出したのは、最新のスタートアップや1990年代の
ートに搭載された五本糸メッシュでモダンな女性像。着脱のワザに
に目を奪われるのは、着脱のワザをこなすのがスポーツシックの
。Anna Kanehara, Spring, Anna Kanehara, Models, Anna Kanehara, Chika



2013年12月17日発行の「ELLE」誌に掲載された。この写真は、ファッション・デザイナーのフアコ・コササキが、モデルのAnna Kaneharaを撮影したものである。この写真は、フアコ・コササキの「DIESEL BLACK GOLD」コレクションの一部である。この写真は、フアコ・コササキの「DIESEL BLACK GOLD」コレクションの一部である。

MAX 001 0014 23



2013年12月17日発行の「ELLE」誌に掲載された。この写真は、ファッション・デザイナーのフアコ・コササキが、モデルのAnna KaneharaとTakeshi Yamamotoを撮影したものである。この写真は、フアコ・コササキの「DIESEL BLACK GOLD」コレクションの一部である。この写真は、フアコ・コササキの「DIESEL BLACK GOLD」コレクションの一部である。



SHISEIDO
PROFESSIONAL

2013SS SEASON TRENDS
SHERBET
DELIGHT

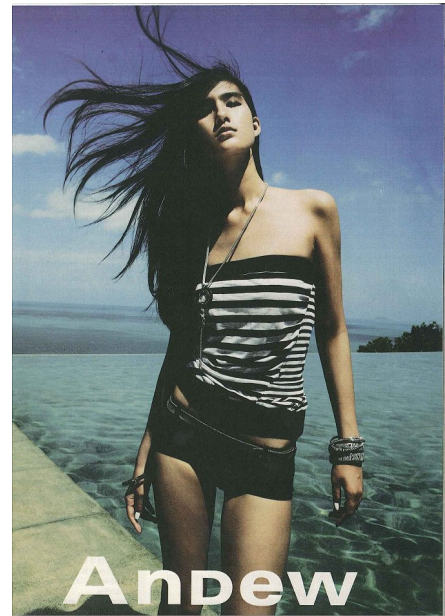


FROM LEFT
ANNA WEARS
ALL CLOTHING/LOEWE
PERFUMED EARRINGS/LOEWE
KERSTI WEARS
ONE PIECE/LOEWE (OLYMPIA OFFICE)
SHIRT/LOEWE (OLYMPIA OFFICE)
NECKLACE/LOEWE (OLYMPIA OFFICE)
BRACELETS/LOEWE (OLYMPIA OFFICE)
SUN VEGIE/PRIVILEGE (SHOES/ROOMS)

UNFOLDED 114



THIS PAGE FROM LEFT
ANNA WEARS
ONE PIECE/LOEWE (OLYMPIA OFFICE)
SHIRT/LOEWE (OLYMPIA OFFICE)
NECKLACE/LOEWE (OLYMPIA OFFICE)
BRACELETS/LOEWE (OLYMPIA OFFICE)
SUN VEGIE/PRIVILEGE (SHOES/ROOMS)
KERSTI WEARS
SHIRT/LOEWE (OLYMPIA OFFICE)
NECKLACE/LOEWE (OLYMPIA OFFICE)
BRACELETS/LOEWE (OLYMPIA OFFICE)
SUN VEGIE/PRIVILEGE (SHOES/ROOMS)



Andrew

ANNA KANEHARA

Height: 5'10" Dress: 0-2 US Bust: 32" Waist: 24" Hips: 36" Shoes: 9 US Hair: Black Eyes: Brown

FENTON
MODEL MANAGEMENT



ANNA KANEHARA

Height: 5'10" Dress: 0-2 US Bust: 32" Waist: 24" Hips: 36" Shoes: 9 US Hair: Black Eyes: Brown