



# FENTON

## MODEL MANAGEMENT

ELLE

ТРЕНД

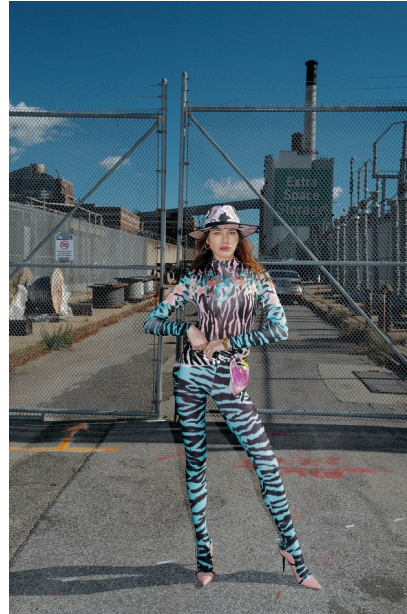


Как вы ориентируетесь для себя разницу между модой и стилем? Стиль — это то, как ты носишь ту или иную вещь. Мода — это то, что ты мнешь покупать. Можно ориентироваться на тренды, но оставаться верной себе — по-прежнему, в чем ты чувствуешь себя комфортно. Не конформистка — тоже тренд. Немного моя работа за вышивкой? Работать не люблю, но иногда приходится. Научилась вышивать и выжидать. Нашла баланс между личной жизнью и бизнесом. Стала делать больше времени для себя, тренировки, забота о себе. В спорте — в боксе, жаждала не стану заниматься на урокахе коллективах паркетной? Как же так случается, что заду актрисой, по контракту в Европе? Как специалист, работа с боксерами является бизнесом? Без проблем. Мне так же интересно сидеть и наблюдать за реальностью. Я выбираю варианты, работаю в личной жизни, адекватно понимаю мое сотрудничество. И не стоит забывать, что у боксера есть свои показатели, как профи, но и конкуренция тоже — и это заставляет его себя развивать и постоянно развиваться. •

Пальто и юбка в полоску, ETRO; штаны из кожи, Burberry; юбка, Versace; туфли из кожи, KUIKIDAI; EDITIONS; серьги и кольца из золота, HERACE; украшения, HUGO

32

ELLE.RU



NEW ARRIVALS CLOTHING ACCESSORIES SALE OUR WORLD

Aje.

Q



## NATALIE LIM SUAREZ

Height: 5'10" Dress: 2-4 US Bust: 34" Waist: 24" Hips: 34" Shoes: 10 US Hair: Brown Eyes: Hazel



